
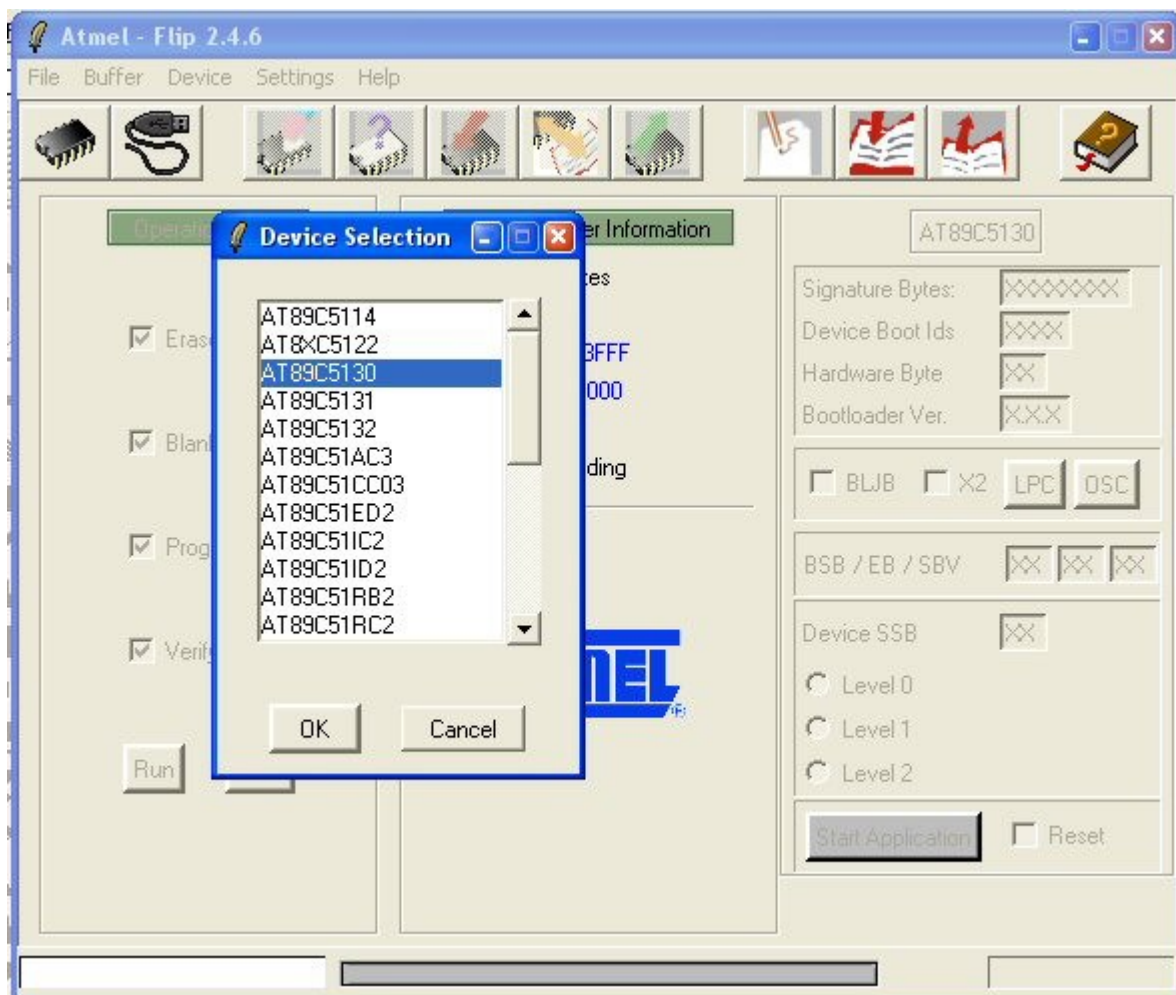



Instalace monitoru UMON52 do procesorů Atmel AT89C513x

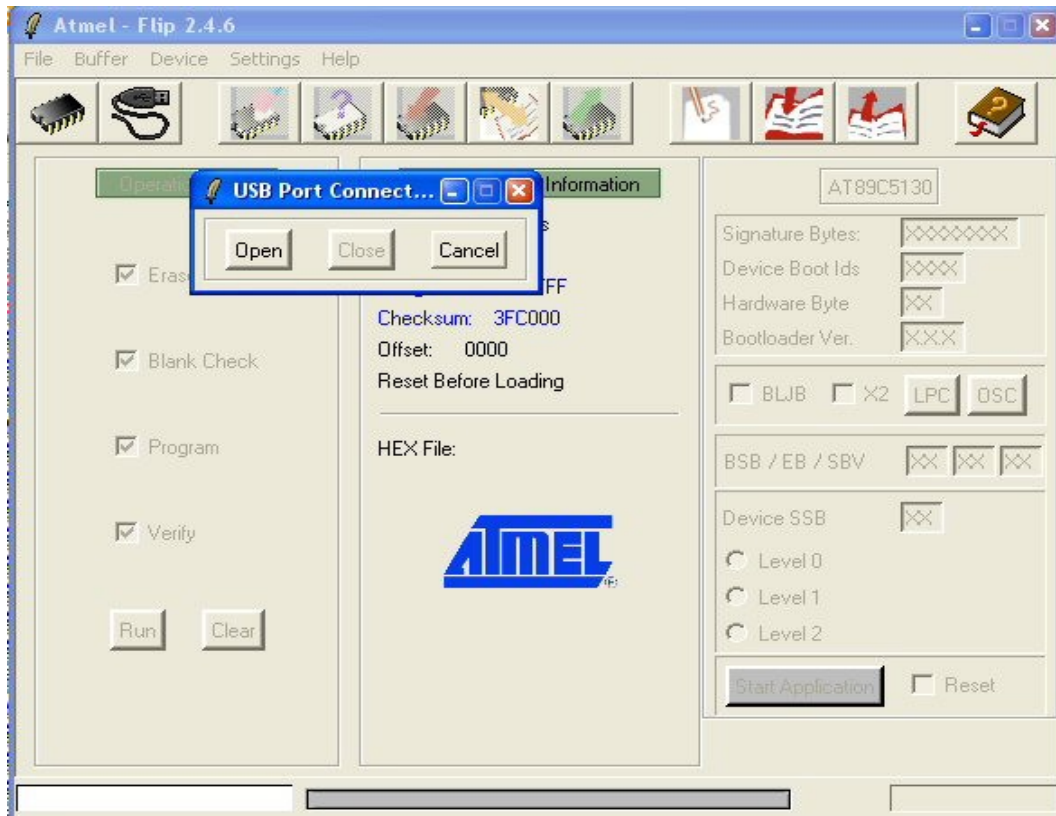
Pro podporu programu MicroScope je potřeba do mikrokontroleru (Atmel AT89C5130, AT89C5131, AT89C5132) nahrát monitor UMON52, který je součástí dodávky. Pro nahrání souboru do procesoru postupujte následovně:

- Pokud je třeba, nainstalujte si program FLIP. Instalační program SETUP.EXE najdete na distribučním mediu v adresáři SUPPORT\FLIP.
- Spusťte program FLIP a stiskem tlačítka pro volbu čipu  vyberte správný typ mikrokontroléru podle následujícího obrázku




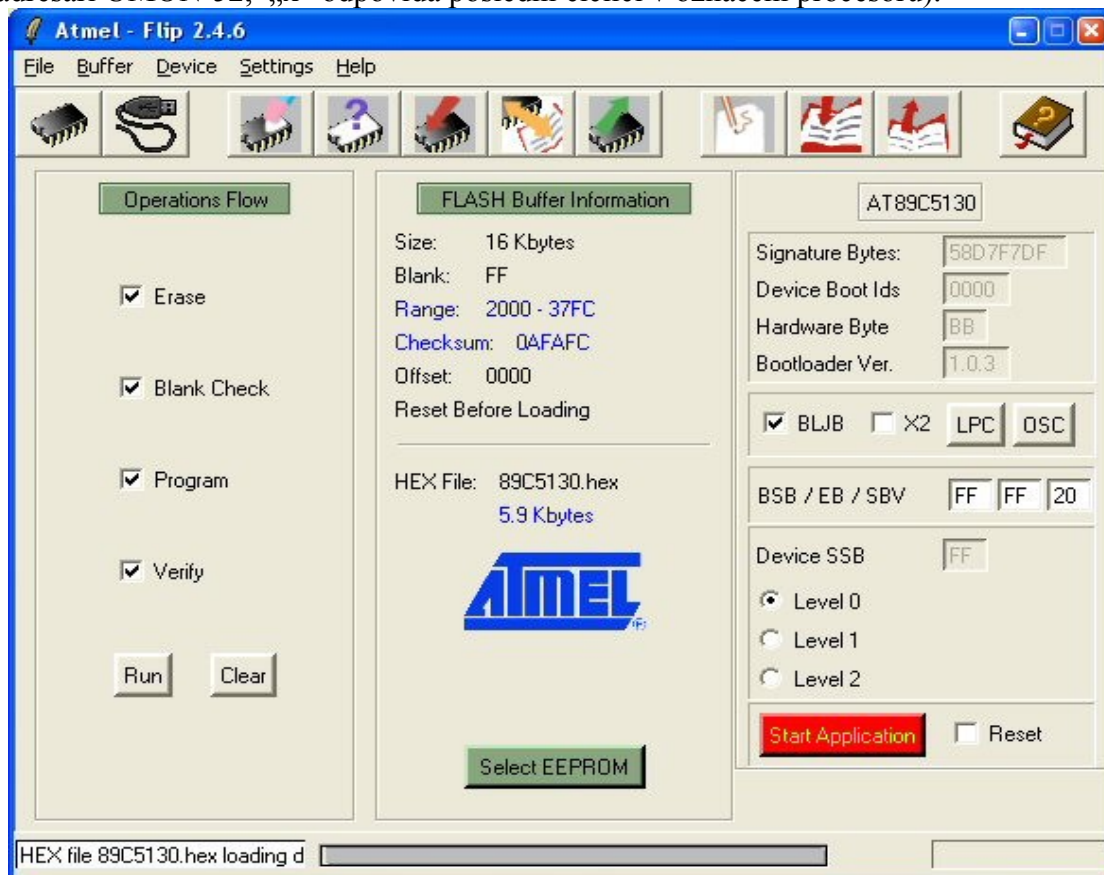
Obr. 1 – Výběr typu mikrokontroléru

- Uzemněte pin PSEN (pin EA musí být ve stavu log.1) a resetujte mikrokontrolér. Klepnutím na tlačítko  zvolte připojení prostřednictvím linky USB, připojte laděnou aplikaci s mikrokontrolérem k Vašemu PC. Pokud je v aplikaci externí obvod Watch-Dog, uzemněte poté vstup RST. Pak inicializujte spojení klepnutím na tlačítko [Open] (viz následující obrázek).





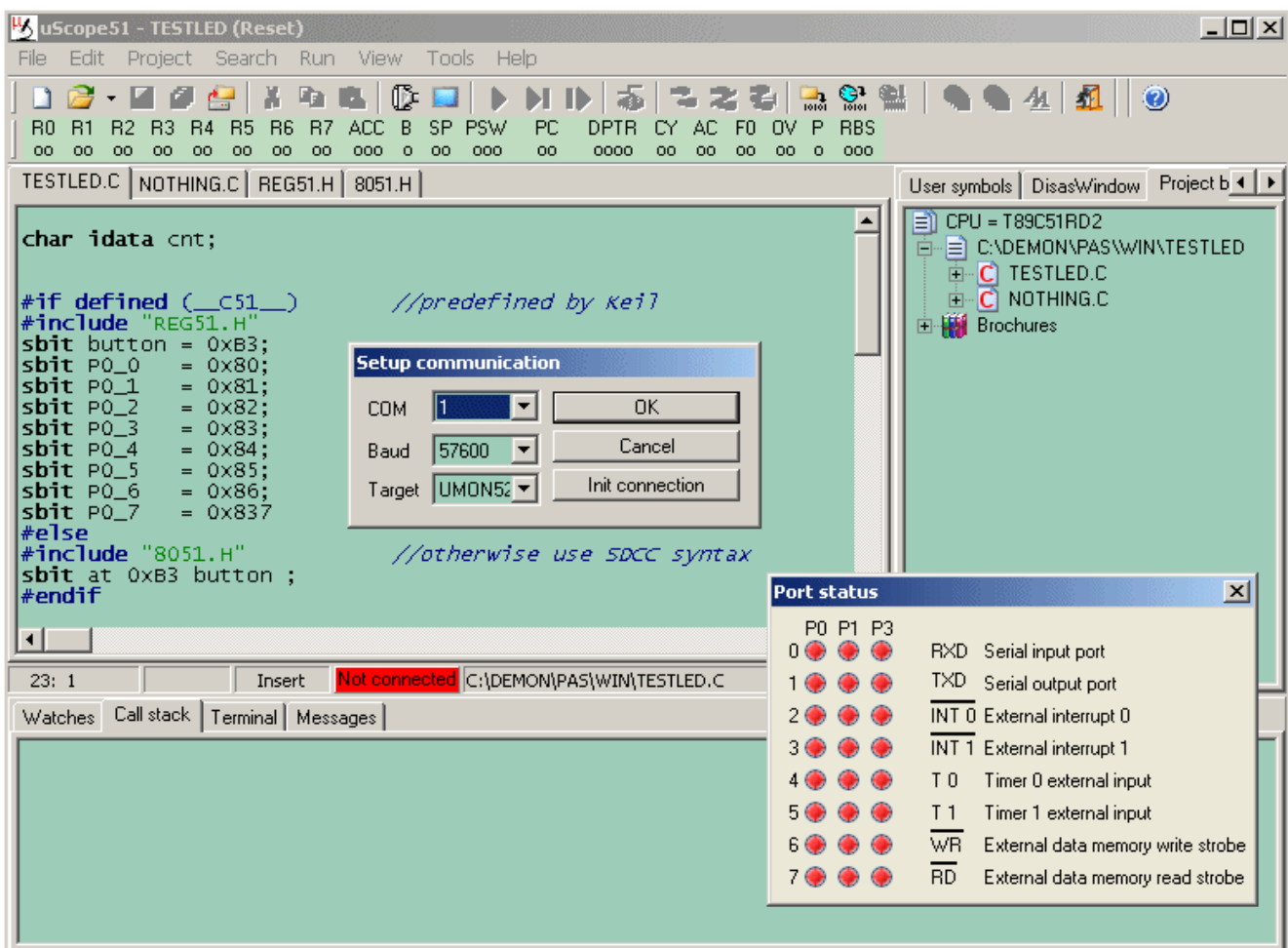
Obr. 2 – Nastavení a inicializace spojení

- Stiskem tlačítka <LOAD>  zaveďte prostředek UMON52 (soubor 89C513x.HEX v adresáři UMON-52, „x“ odpovídá poslední číslici v označení procesoru).



Obr. 3. - Nastavení pro AT89C5130

- Stiskem tlačítka <PROGRAM>  dokončete instalaci monitoru UMON52. Nastavte parametry BSB=01 (nebo libovolná nenulová hodnota 0 a SBV=0x20 pro 89C5130, SBV=0x60 pro 89C5131 nebo SBV=0xE0 pro 89C5132, zaškrtněte pole BLJB (viz předchozí obrázek). Ukončete aplikaci FLIP, zrušte uzemnění pinu PSEN a resetujte Vaši aplikaci. Nyní je Váš hardware připraven pro ladění programů v prostředí MicroScope.
- Spustíte program uScope a klepněte na tlačítko pro inicializaci komunikace . Nastavte parametry komunikace a klepněte na tlačítko [Init connection] (viz následující obrázek). Pokud jste monitor nainstalovali správně, červené pole **Not connected** se změní na zelené **Connected**. Nyní můžete ladit Vaši aplikaci.



Obr. 4 – Nastavení a inicializace spojení v prostředí MicroScope