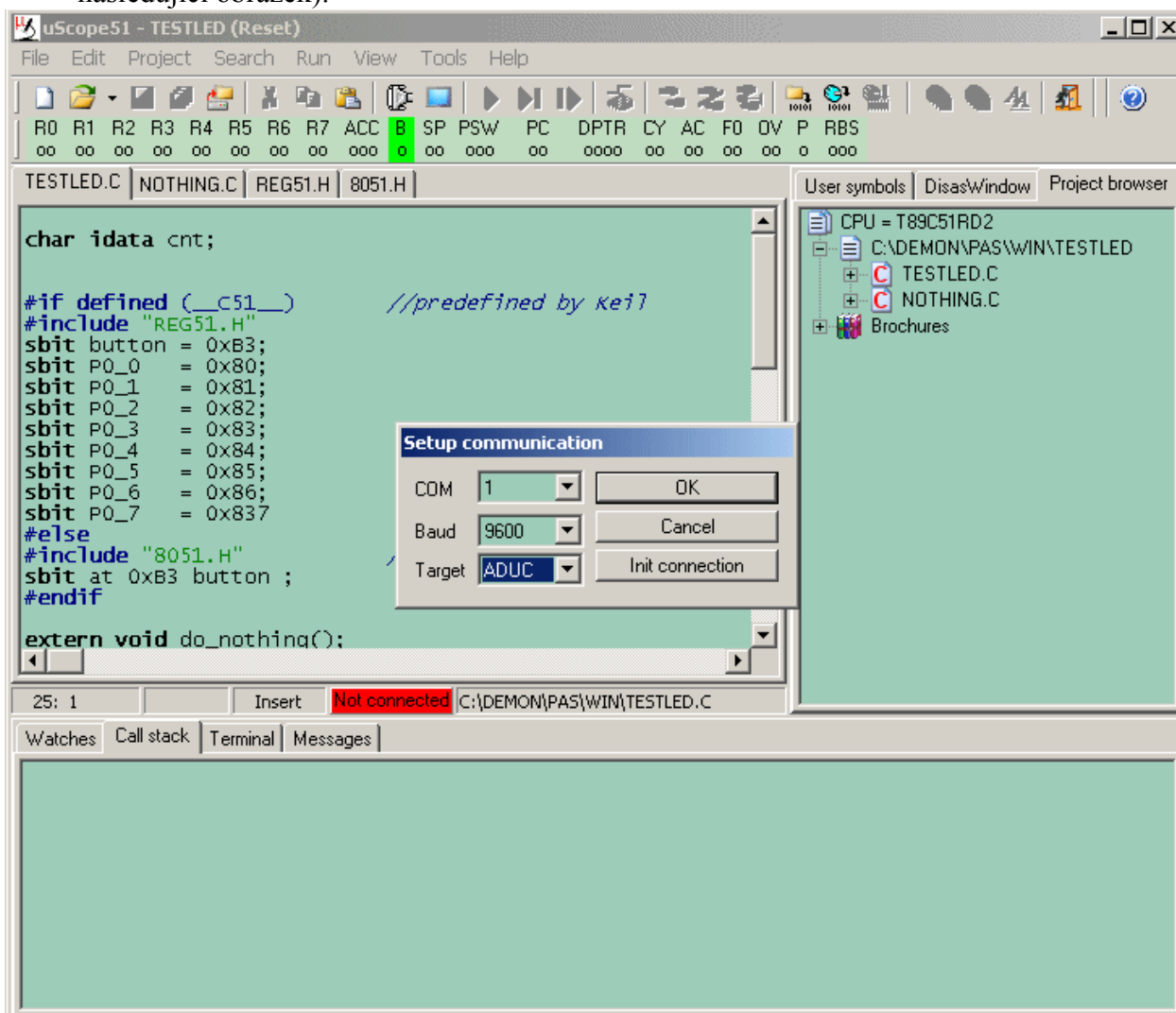


Použití programu MicroScope pro mikrokontroléry ADuC

Pro podporu programu MicroScope je potřeba u procesorů ADuC mít možnost uzemnit pin PSEN a vyvedenou sériovou linku.

Pro aktivaci ladění aplikace s procesorem ADuC postupujte následovně:

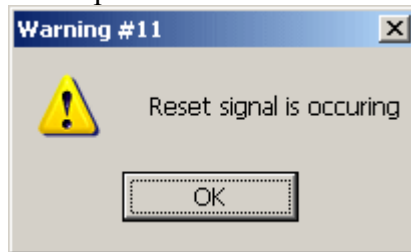
- Prostřednictvím linky RS-232 připojte laděnou aplikaci s mikrokontrolérem k Vašemu PC a v aplikaci uzemněte pin PSEN.
- Spustíte program uScope a klepněte na tlačítko pro inicializaci komunikace. Nastavte parametry komunikace (pokud používáte doporučený Watch krystal, vyberte rychlost 9600Bd) a v poli <Target> vyberte „ADUC“. Nakonec klepněte na tlačítko [O.K.] (viz následující obrázek).



Obr. 1 – Nastavení a inicializace spojení v prostředí MicroScope



- Resetujte aplikaci. Pokud jste postupovali správně, objeví se okno podle obr. 2. Klepněte na tlačítko [O.K.] v dialogovém okně. Červené pole **Not connected** se změní na zelené **Connected**. Nyní můžete ladit Vaši aplikaci.



Obr. 2 – hlášení po signálu reset