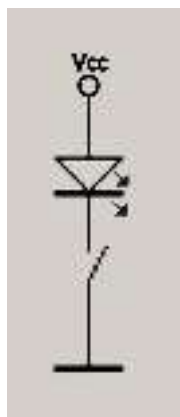


Designer – stručný návod

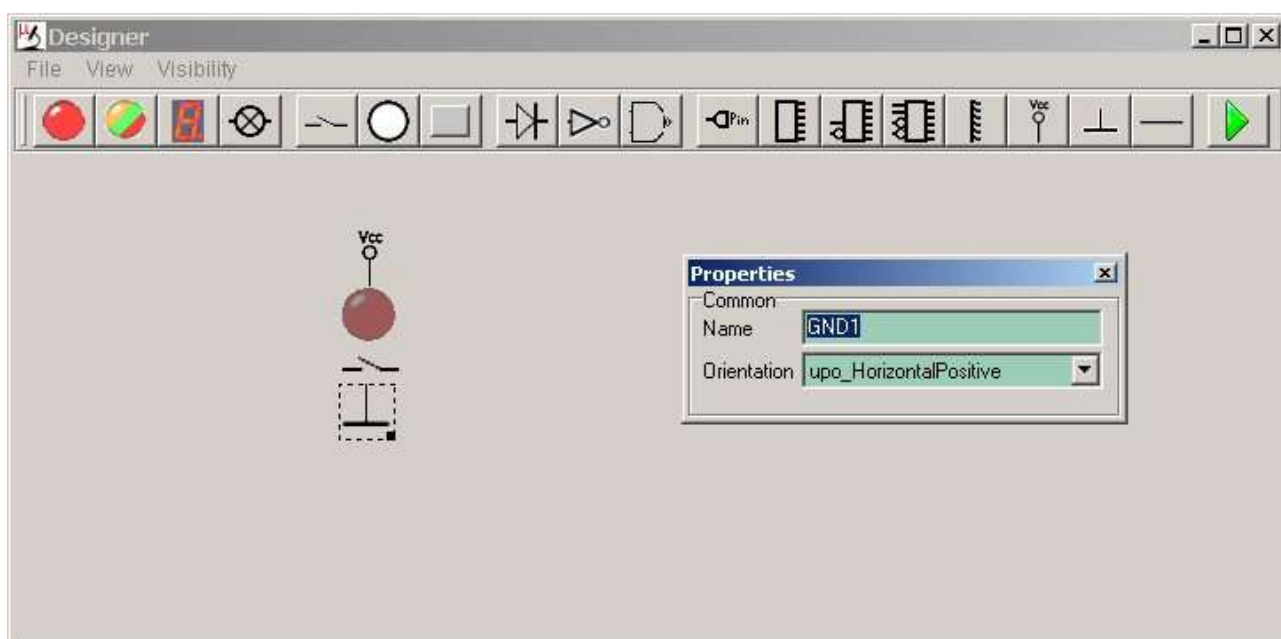
V následujícím textu je stručně popsán návod, jak postupovat při sestavení jednoduchého zapojení v prostředí MicroScope – Designer.

Pro demonstrační účely je použito jednoduché zapojení podle následujícího obrázku :

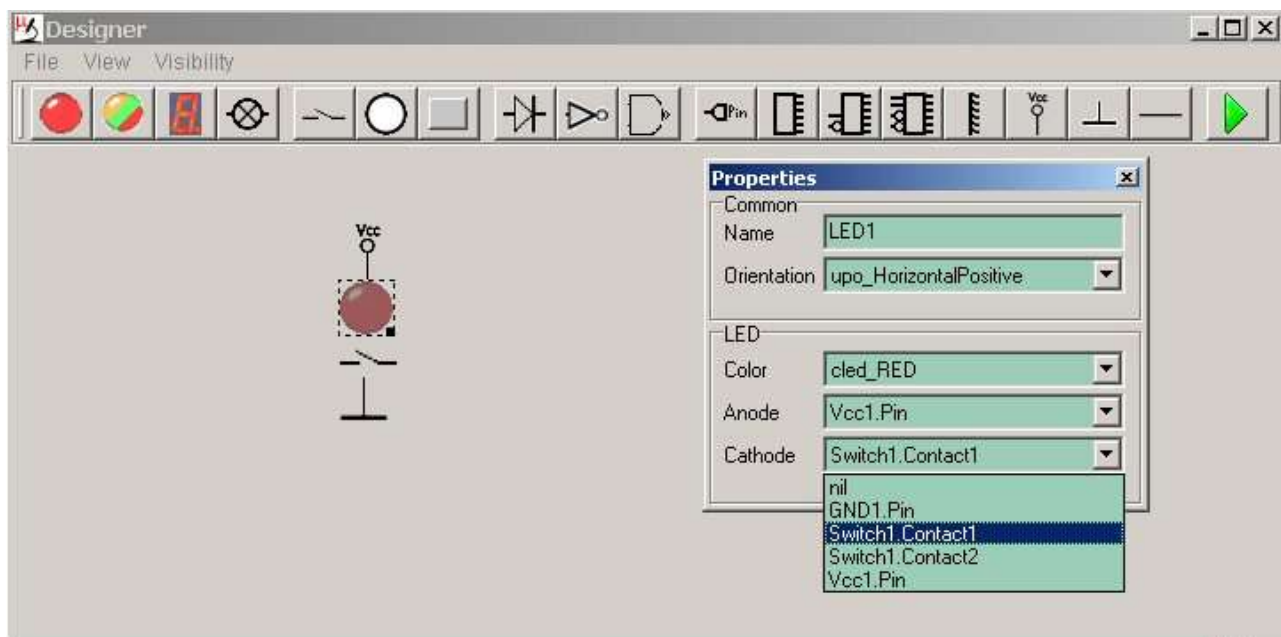


V zapojení je použita dioda LED, spínač (tlačítko), napájecí a zemní bod.

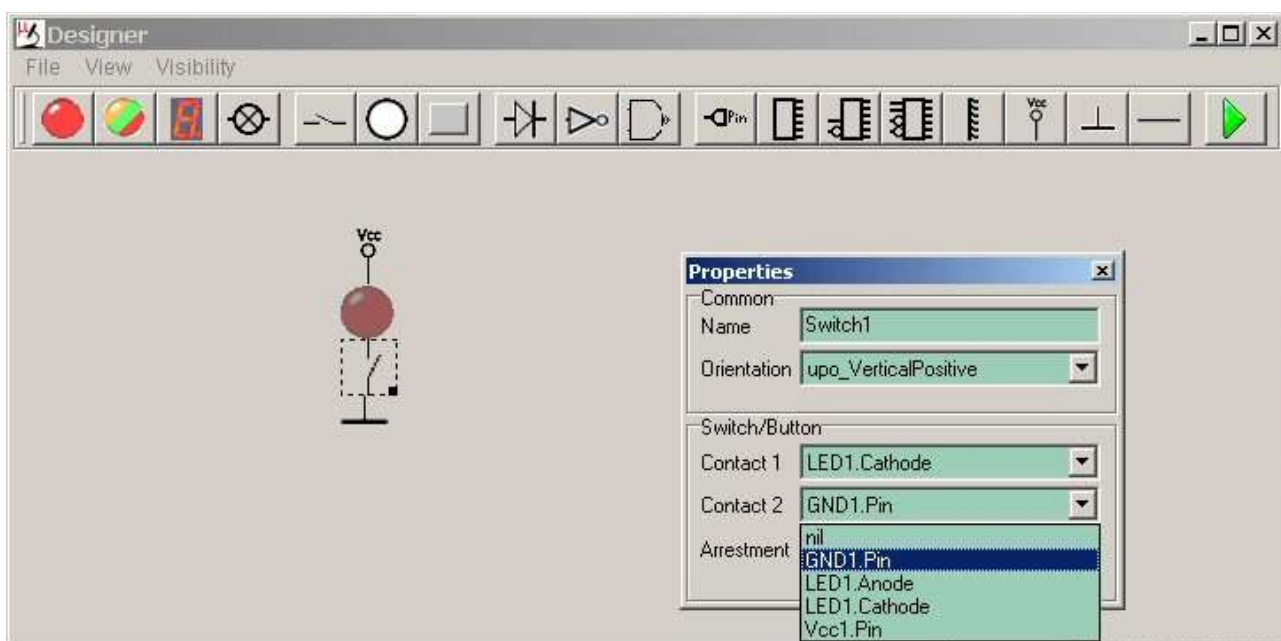
Prvním krokem pro sestavení zapojení je umístění jednotlivých prvků obvodu na plochu aplikace. Jednotlivé prvky vybereme na pruhu součástí nahoře, součástka se sama objeví na ploše. Součástky pak pomocí myši umístíme na plochu podle potřeby, jak to demonstruje obrázek níže.



Komponenty je nyní potřeba virtuálně „propojit“, tj. vybudovat vazby mezi jednotlivými součástkami, případně je i správně vizuálně uspořádat, aby na sebe spoje opticky správně navazovaly (pro správnou funkci to není nutné, ale lépe to vypadá). Klepnutím na komponentu se objeví okno vlastností (obvykle vlevo nahoře, ale lze ho pro snadnější orientaci přesunout na plochu aplikace, tak jak to znázorňuje tento příklad). Pomocí tohoto postupu nejprve „zapojíme“ anodu LED na kladný pól napájení a její katodu na první kontakt vypínače. Spojení vybíráme z nabídky samorozbalovacích boxů pro jednotlivé kontakty součástky, viz následující obrázek.



Podobně „zapojíme“ i vypínač, i když zde stačí už stanovit jenom kontakt č.2, neboť první kontakt se automaticky zrcadlově propojil na LED při předchozím kroku. Předtím jsme ale již vypínač „pootočili“ pomocí volby 'Orientation' v horní části okna vlastností. Situace je znázorněna na dalším obrázku:



Tím je zapojení obvodu hotové. Klepnutím na vypínač (tlačítko) se LEDka rozsvítí. Pokud ve vlastnostech vypínače aktivujeme volbu 'Arrestment', z tlačítka se stane přepínač, prvním kliknutím se sepne, následujícím rozpojí.

Tento obvod bude fungovat, aniž by bylo nutno klepnout na zelené tlačítko pro spuštění obvodu, neboť obsahuje pouze prvky nezávislé na běhu programu. Prvky závislé na běhu programu (porty, buffery, dekodéry, ...) lze ale využít pouze v plné verzi designeru, demonstrační verze neobsahuje rozhraní pro programové ovládání.